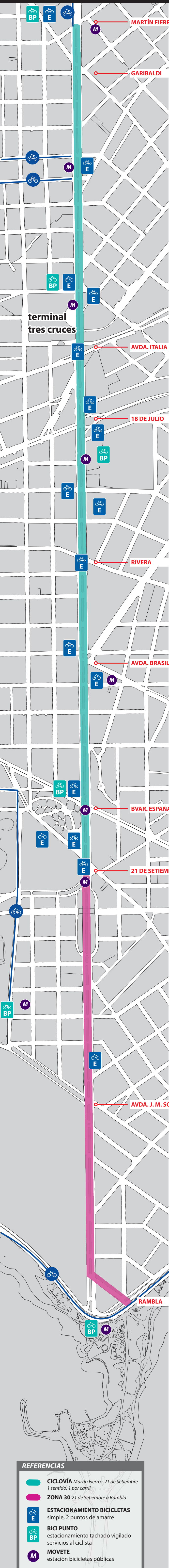


BICICLETAS Y CIUDAD

INTERFERENCIAS RECÍPROCAS Y CAMBIO CULTURAL

EQUIPO DOCENTE: Patricia ABREU /// Matilde ROSELLO /// Salvador SCHELOTTO /// Javier TAKS /// Juan VESPA



Ciclovía Artigas

El usuario al que apuntamos con esta propuesta es aquel que opte por usar la **bicicleta como medio de transporte** por sus beneficios económicos, medioambientales, y de salud.

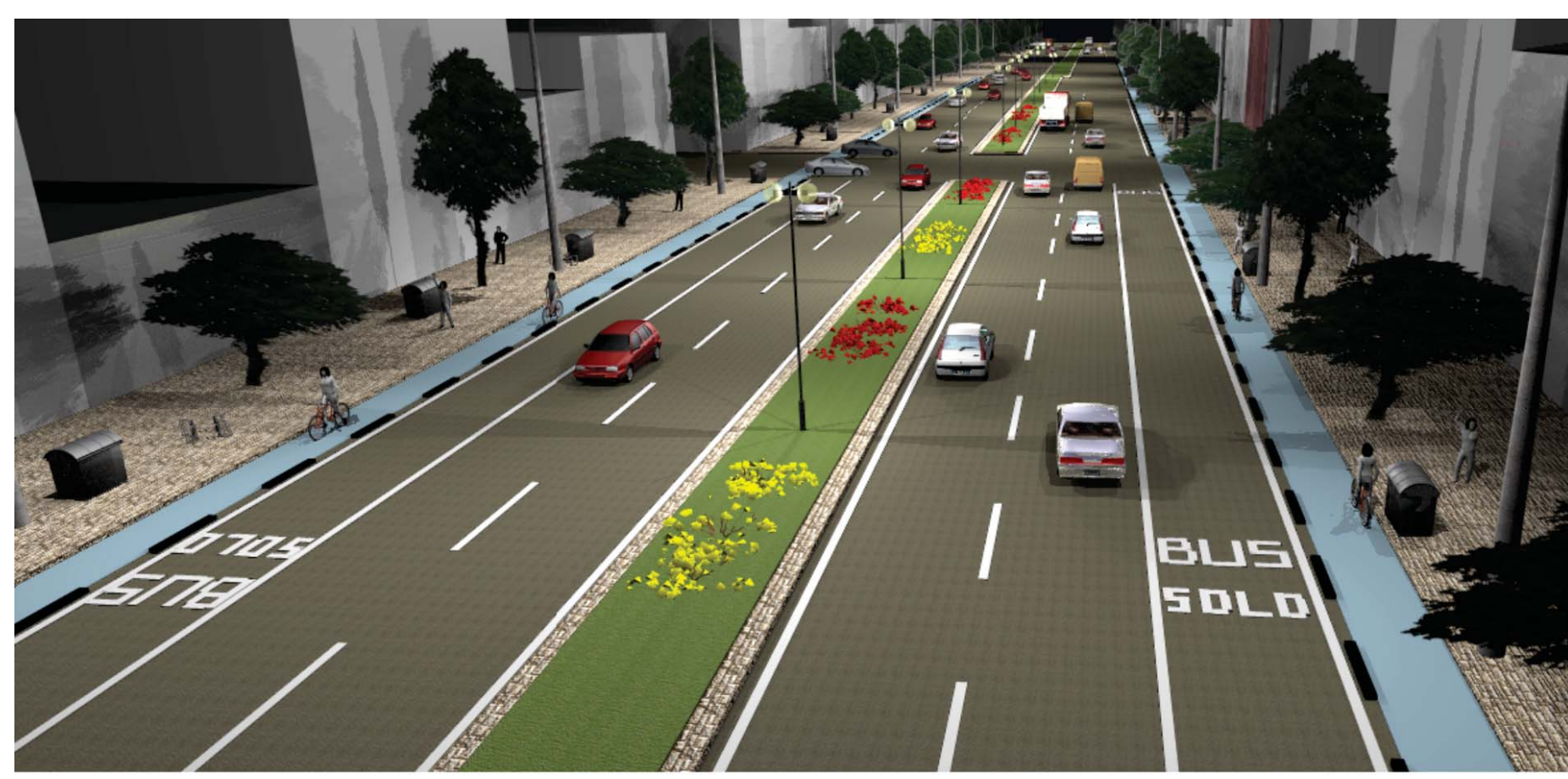
Uno de los principales motivos de que los ciudadanos no usen la bicicleta en el ambiente urbano es la **poca seguridad que sienten al andar entre autos, camiones y buses**, sintiéndose vulnerables a la velocidad con la que circulan estos, la distancia que los separa (se recomienda 1,5m) y la distancia entre el auto estacionado y la bicicleta por la apertura inesperada de la puerta. Otro inconveniente que limita el uso de la bicicleta es el hecho de **no haber estacionamientos seguros** en lugares frecuentados diariamente como hospitales, centros de estudio, parques públicos y locales gastronómicos.

El objetivo de este proyecto es, aparte de resolver los conflictos anteriormente mencionados, **promover el uso de la bicicleta para todos las personas interesadas en este medio de transporte, con la creación de una ciclovía segregada de vehículos motorizados con separadores, prioridad en calles 30, "bicibox" en los cruces con semáforos y donde sea necesario un desvío por la vereda (bicisenda)**, creando una isla para la parada de ómnibus.

La distancia total de la ciclovía es de 5km, y según entrevistas a ciclistas urbanos y por experiencias propias, se calcula un promedio de 25 minutos de trayectoria desde Martín Fierro hasta la Rambla y 35 minutos desde la Rambla hasta Martín Fierro. Esto se debe a la topografía que en la rambla tiene apenas 8 m sobre el nivel del mar, ascendiendo luego a su punto más alto en el Obelisco con 52 m, para luego descender hacia el norte con una altura de 44 m en Martín Fierro.

Elegimos Bulevar Artigas por ser una arteria importante que atraviesa una zona con mucho servicios. El flujo de tránsito vehicular es alto y por lo tanto la incorporación de infraestructura ciclista es necesaria. Además tiene vinculación con ciclovías existentes (Bvar. Artigas hasta M. Fierro, Nueva Palmira, Hocquart, Circuito Universitario, Rambla)

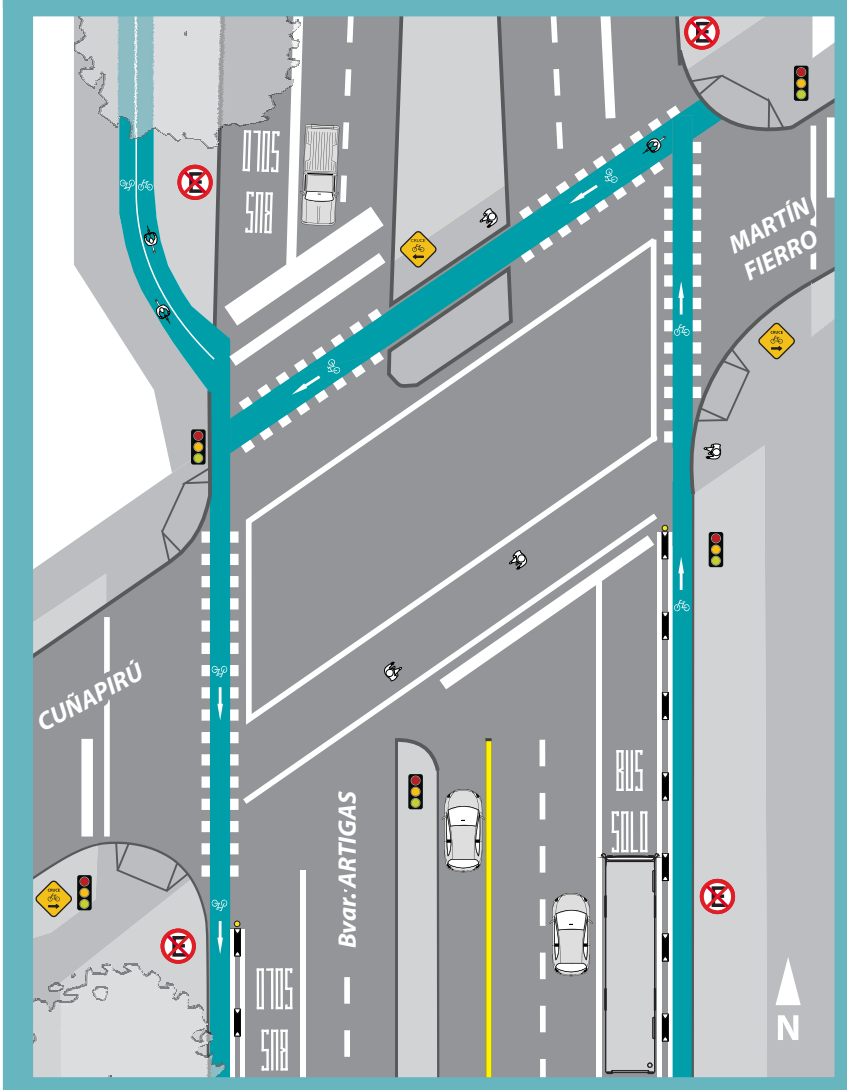
Nos pareció oportuno respaldarnos en el plan de movilidad que propone carriles Solo Bus para Bvar Artigas, eliminando estacionamientos. La presencia de terminal Tres Cruces ofrece la oportunidad de promover el transporte multimodal.



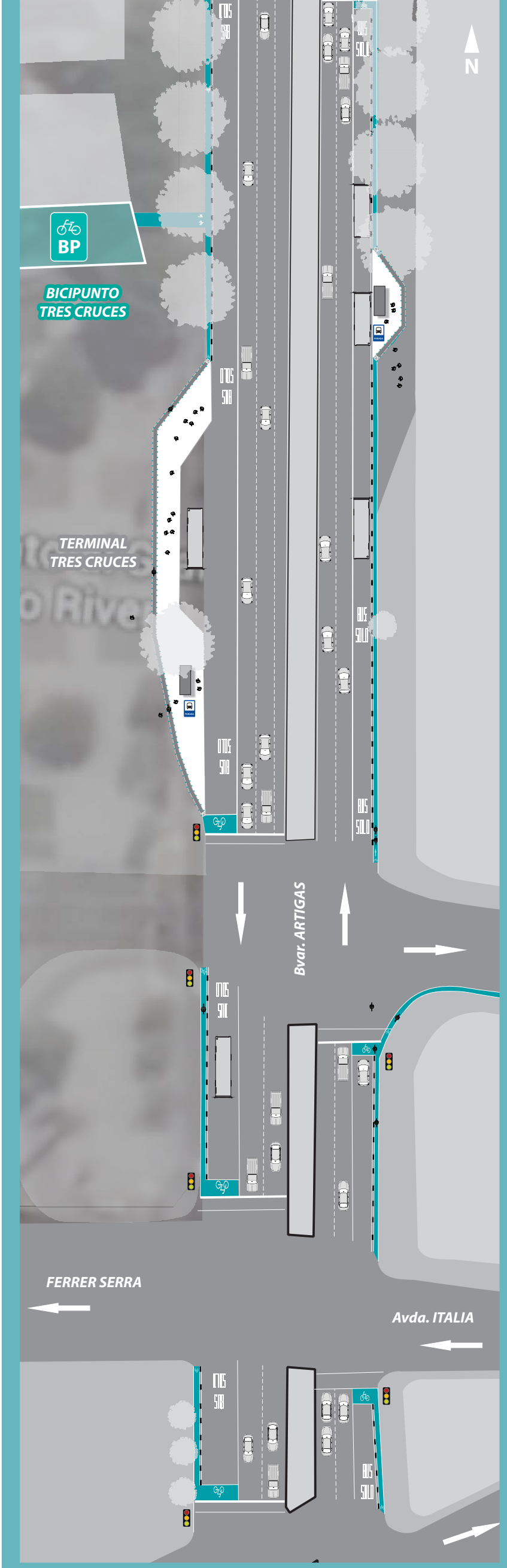
CORTE Bvar. Artigas y Bvar. España



MARTÍN FIERRO



TRES CRUCES



Infraestructura

La intervención se complementa con el sistema de bicicletas públicas **Movete**, distribuyendo estaciones en lugares estratégicos.

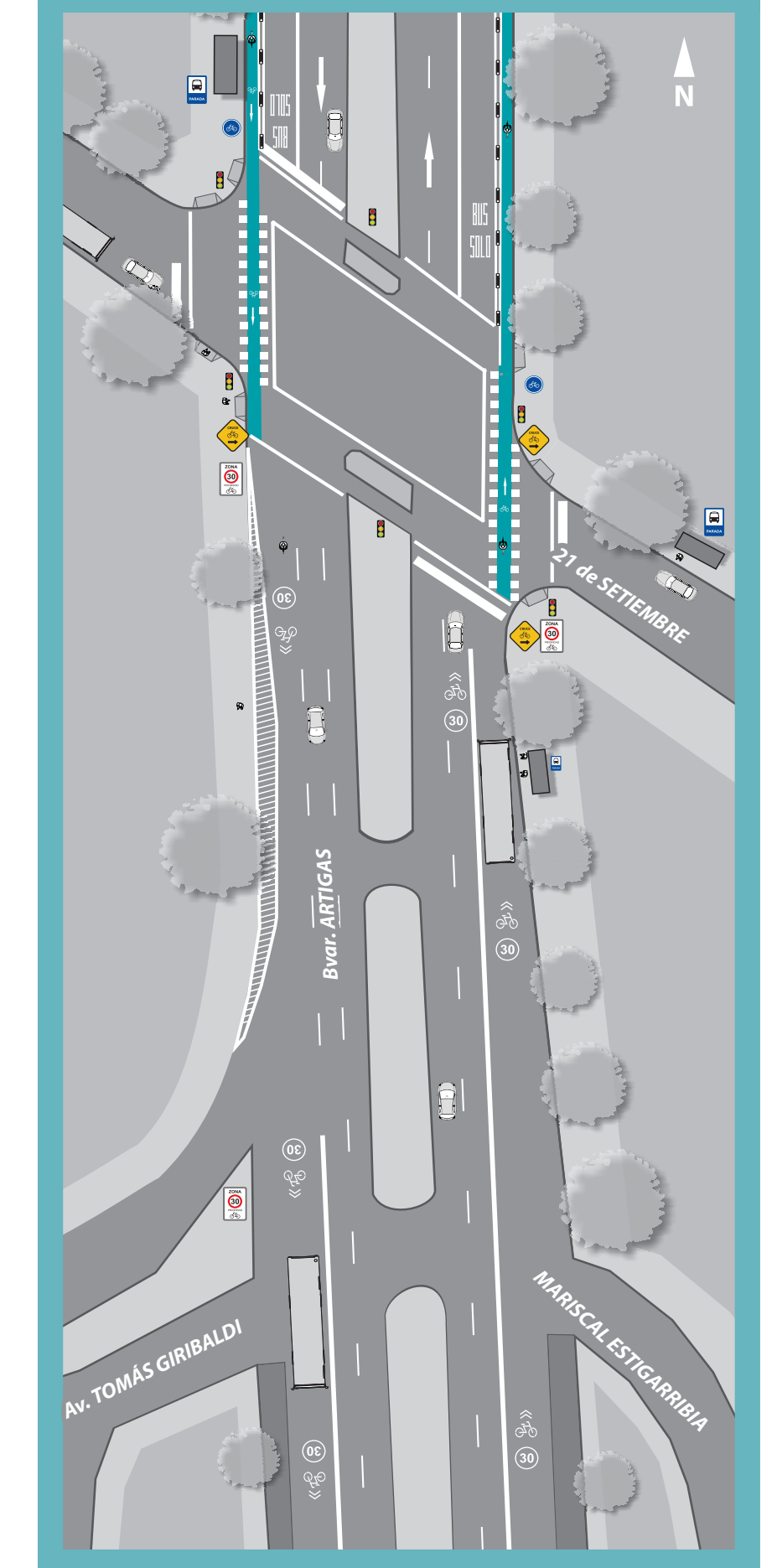
Se proponen también **Estacionamientos simples** y **Bicipuntos**.

> **Estacionamientos simples:** 2 puntos de amarre, identificados mediante tótems que incorporan info de interés

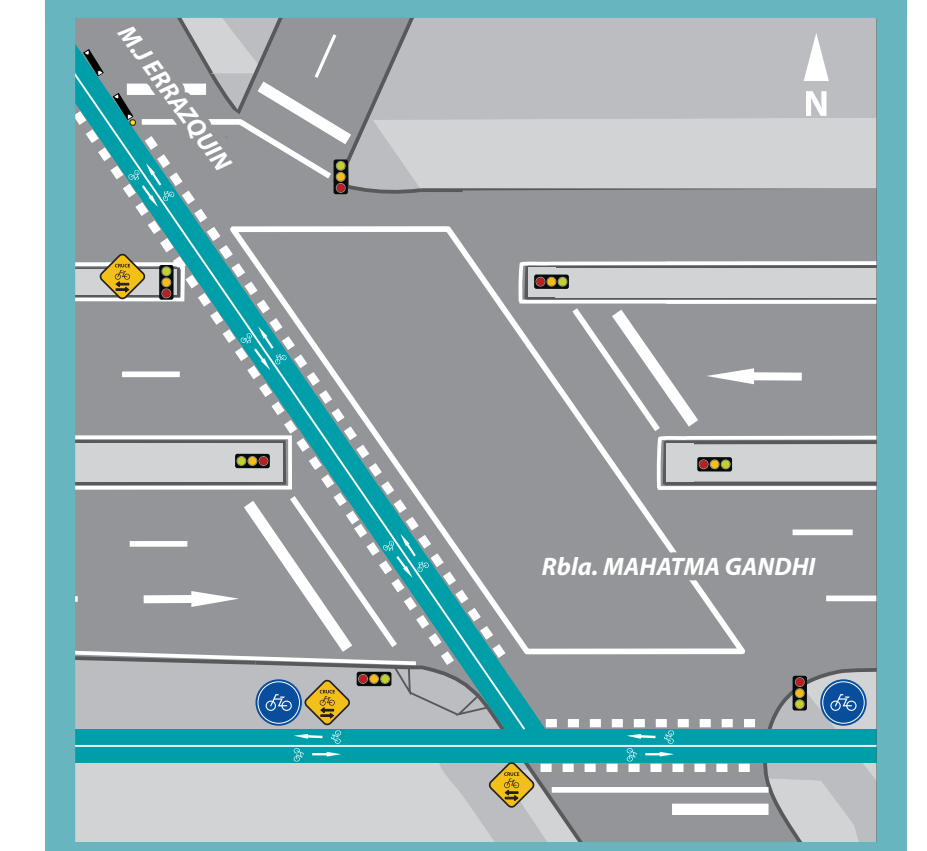
> **Bicipuntos:** estacionamiento vigilado, techado, lockers, kit de reparación, tótems con info de interés



21 DE SETIEMBRE



BULEVAR - RAMBLA



- REFERENCIAS**
- CICLOVÍA** Martín Fierro - 21 de Setiembre 1 sentido, 1 por carril
 - ZONA 30** 21 de Setiembre a Rambla
 - ESTACIONAMIENTO BICICLETAS** simple, 2 puntos de amarre
 - BICI PUNTO** estacionamiento tachado vigilado servicios al ciclista
 - MOVETE** estación bicicletas públicas